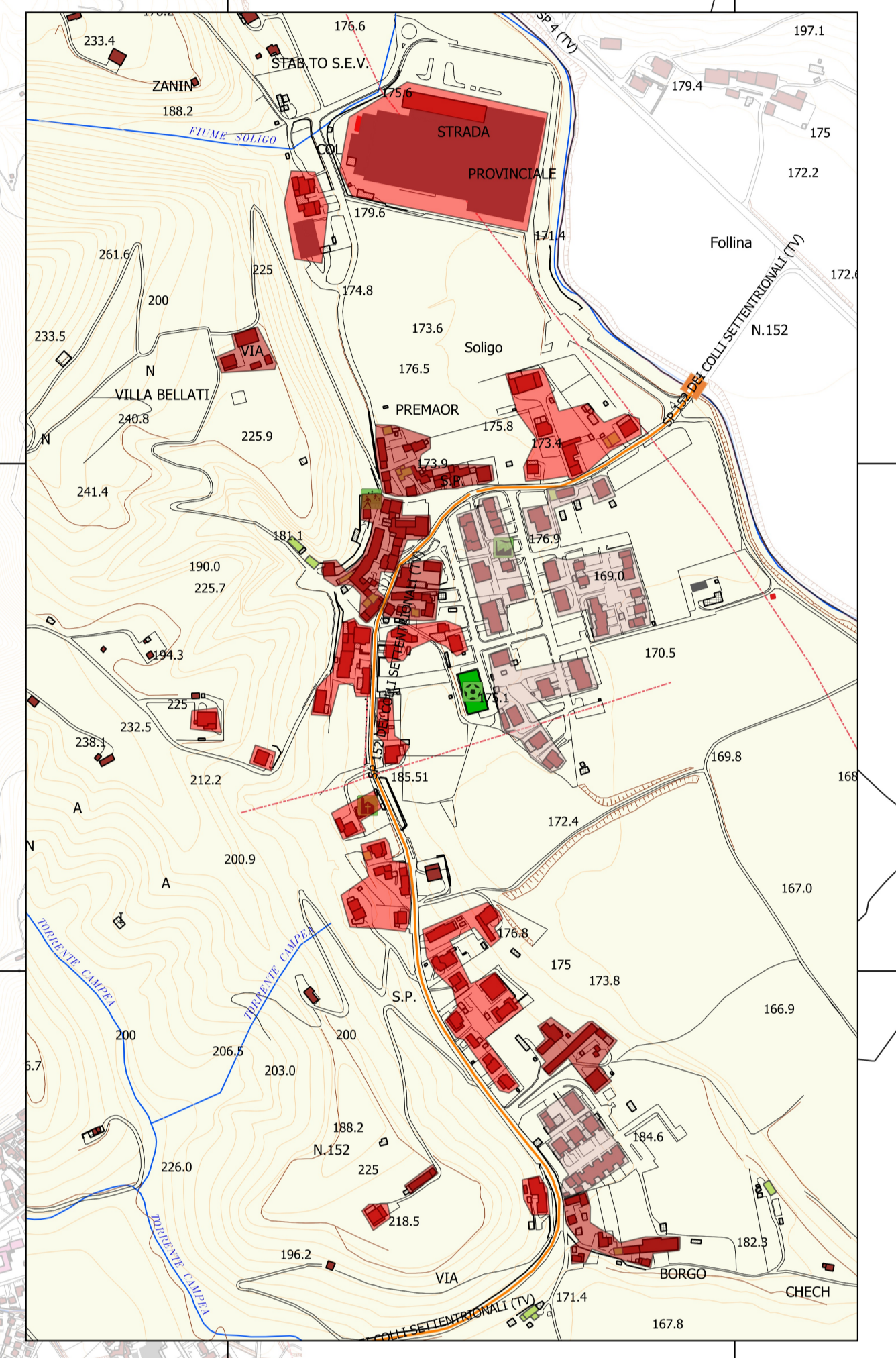
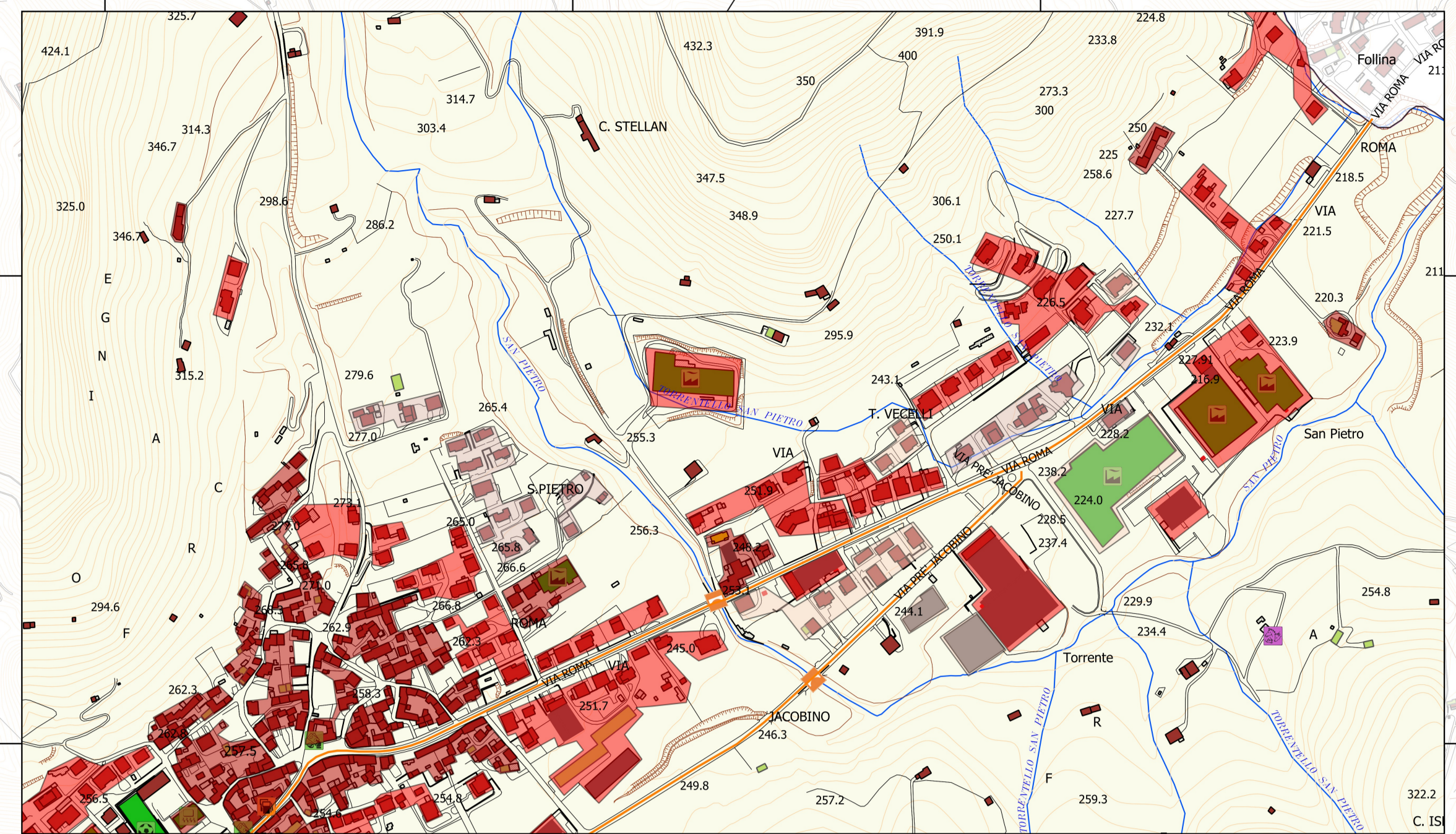
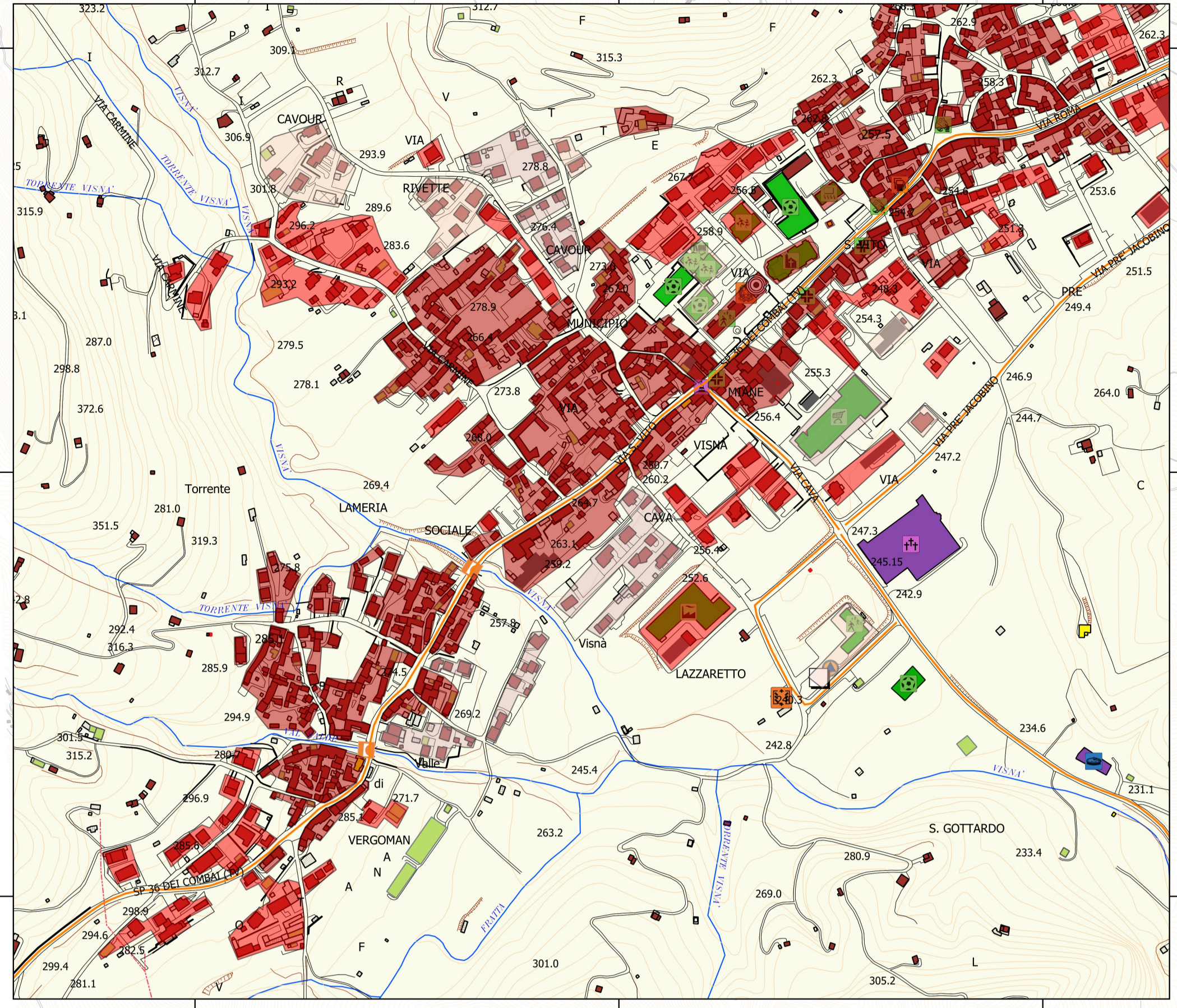


VULNERABILITA' SISMICA
 p0201011_Sisma

- A - Muratura più vulnerabile (potenzialmente soggette a crollo)
- B - Muratura media (potenzialmente inagibili)
- C1 - Muratura buona (potenzialmente danneggiate ma agibili)
- C2 - Struttura in cemento armato antisismica



Edifici strategici

- p0104011_UfficiPC
- p0104021_MagazziniPC
- p0104041_SediAmministrative
- p0104051_StruttureStrategicheSpecifiche

Opere Strategiche

- p0105052_StradeStrategiche
- Area di ammassamento
- Area di attesa
- Area di ricovero
- Non definito
- Strada strategica generica
- p0105062_PontiStrategici
- p0105072_GallerieStrategiche
- p0105112_Elettrodotti
- p0105131_DistributoriCarburante

Edifici Rilevanti

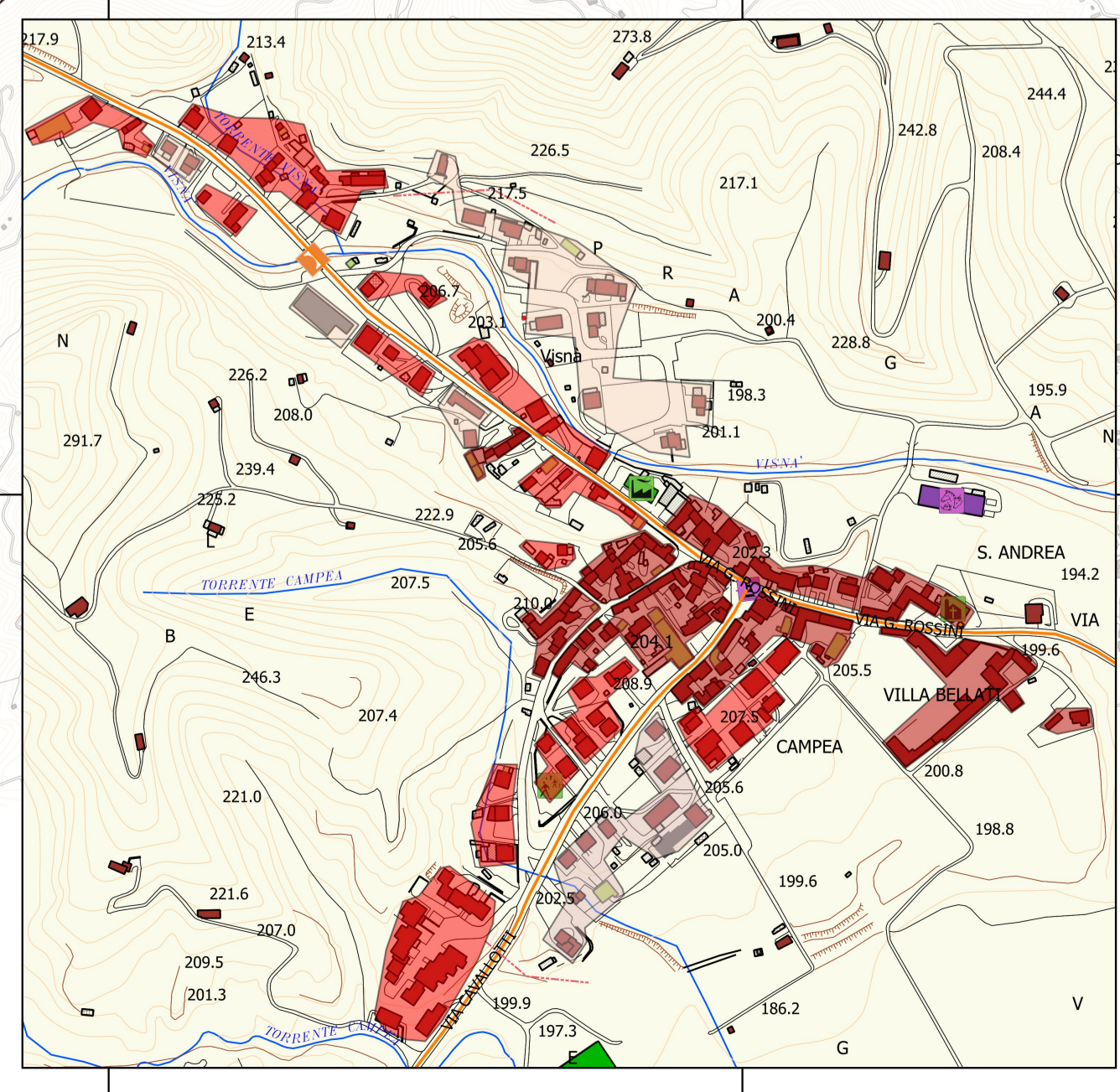
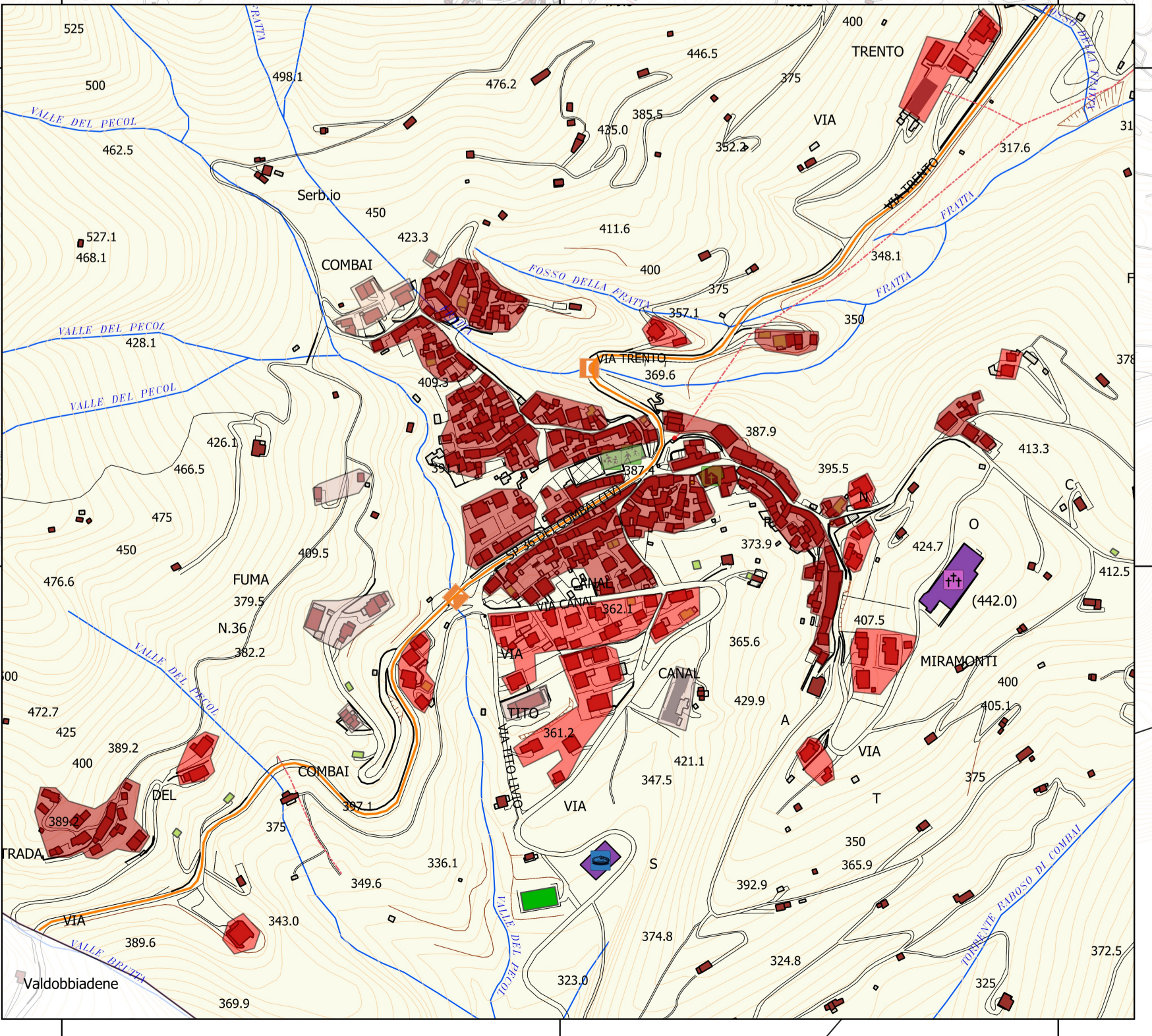
- p0106011_Scuole
- p0106021_Stadi
- p0106031_StruttureSanitarie
- p0106051_EdificiRilevantiGenerici
- p0106061_CentriCommerciali
- p0106071_MuseiBiblioteche
- p0106081_SaleSpettacoli
- p0106091_BanchePT
- p0106101_Industrie
- p0106111_Alberghi
- p0106121_LocaliCulto

Strutture tattiche e sensibili

- p0108041_Allevamenti
- p0108111_Cimiteri
- p0108081_Depuratori

Risorse attive

- p0109011_OrgVolontariato



Comune di
MIANE
 Provincia di **TREVISO**

Piano Comunale di Protezione Civile

Tavola: **VULNERABILITA' SISMICA**

Sindaco _____

Assessore delegato _____

Responsabile del procedimento _____

TECNICO REDATTORE

Ing. Maurizio Girola
 Disaster Manager - UNI 11565:2016

Data	Rev.	Tav. n.	Scala
	3.0	04	1:10.000

Scala ingrandimenti	
1:5.000	