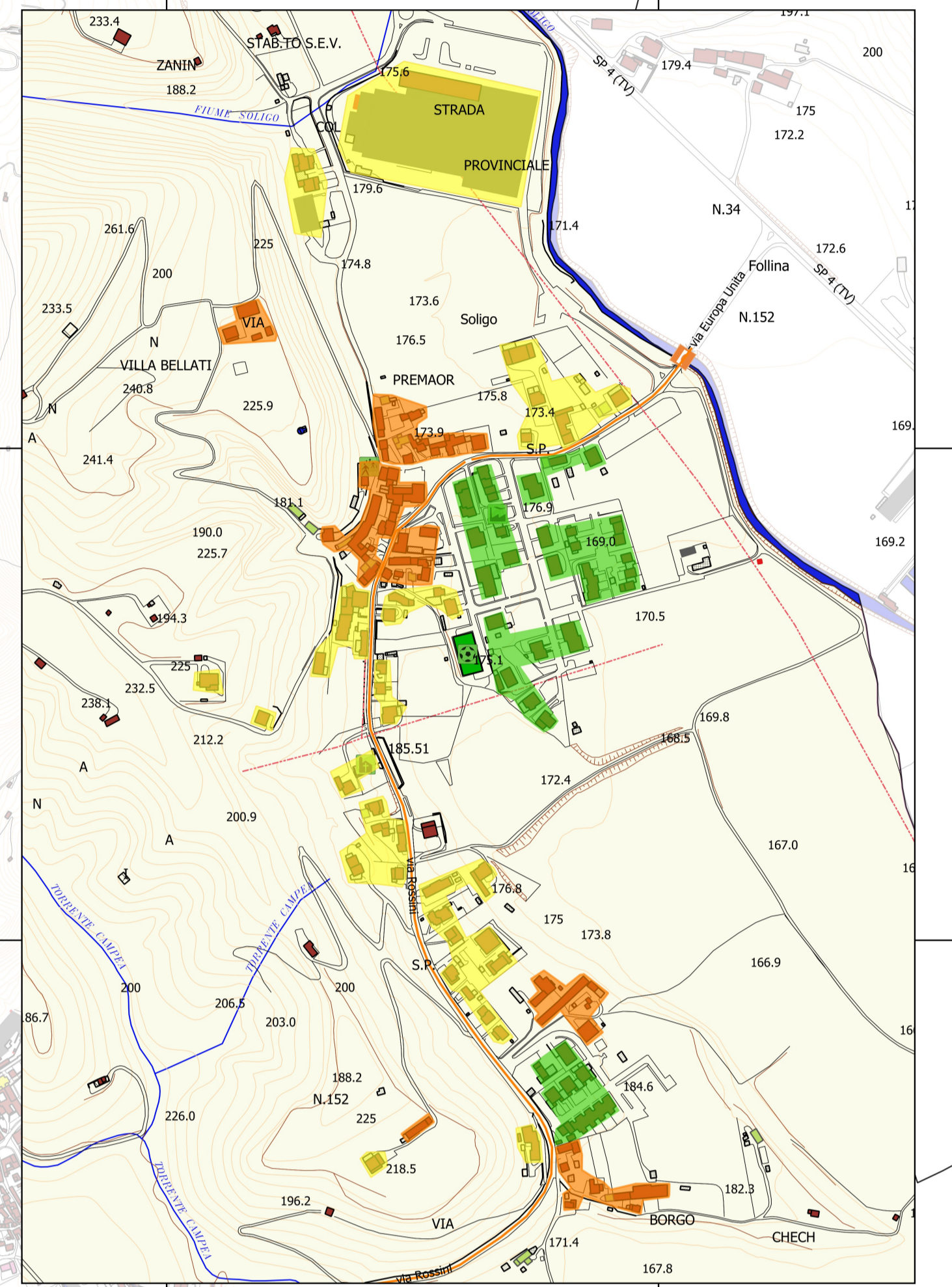
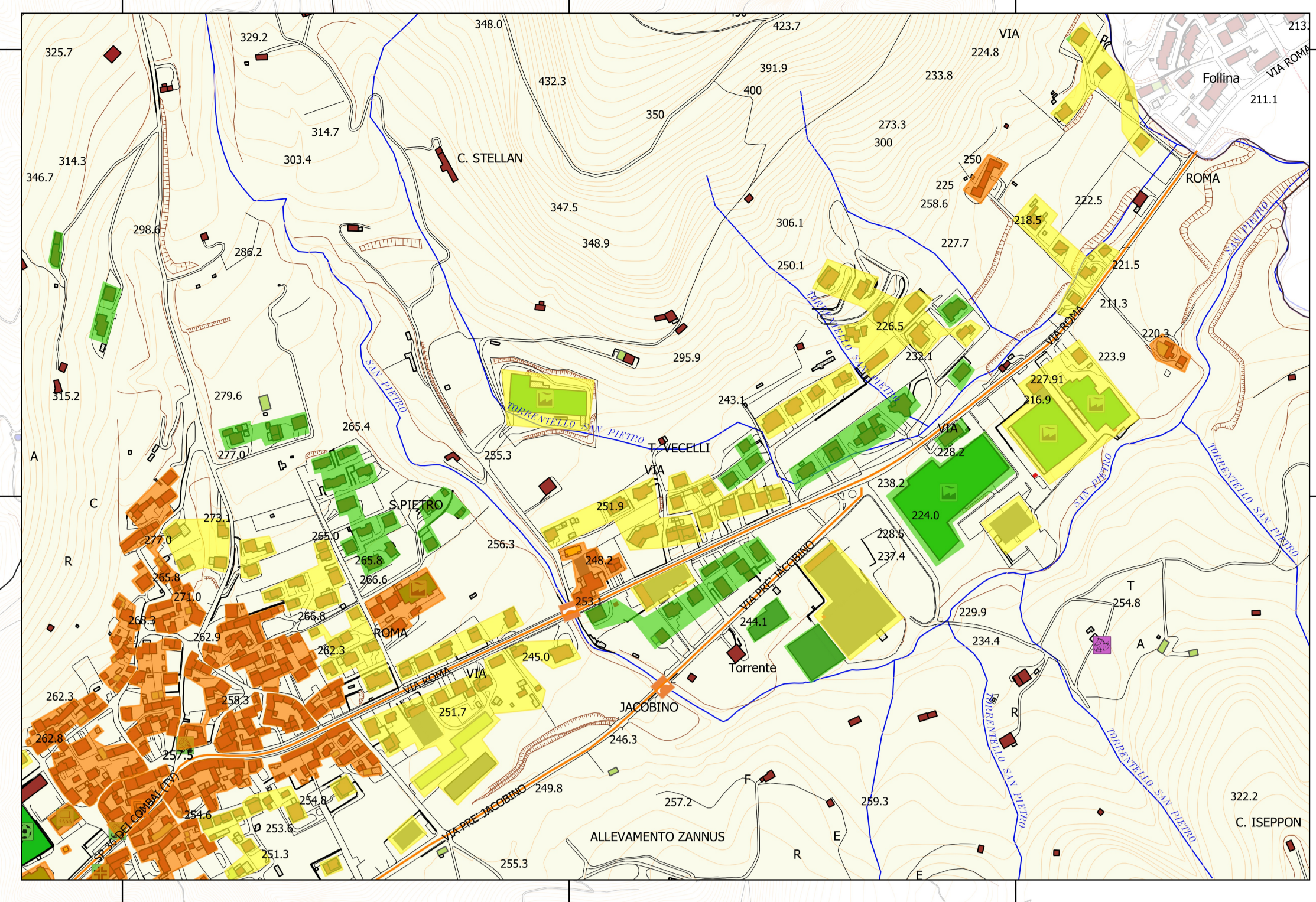
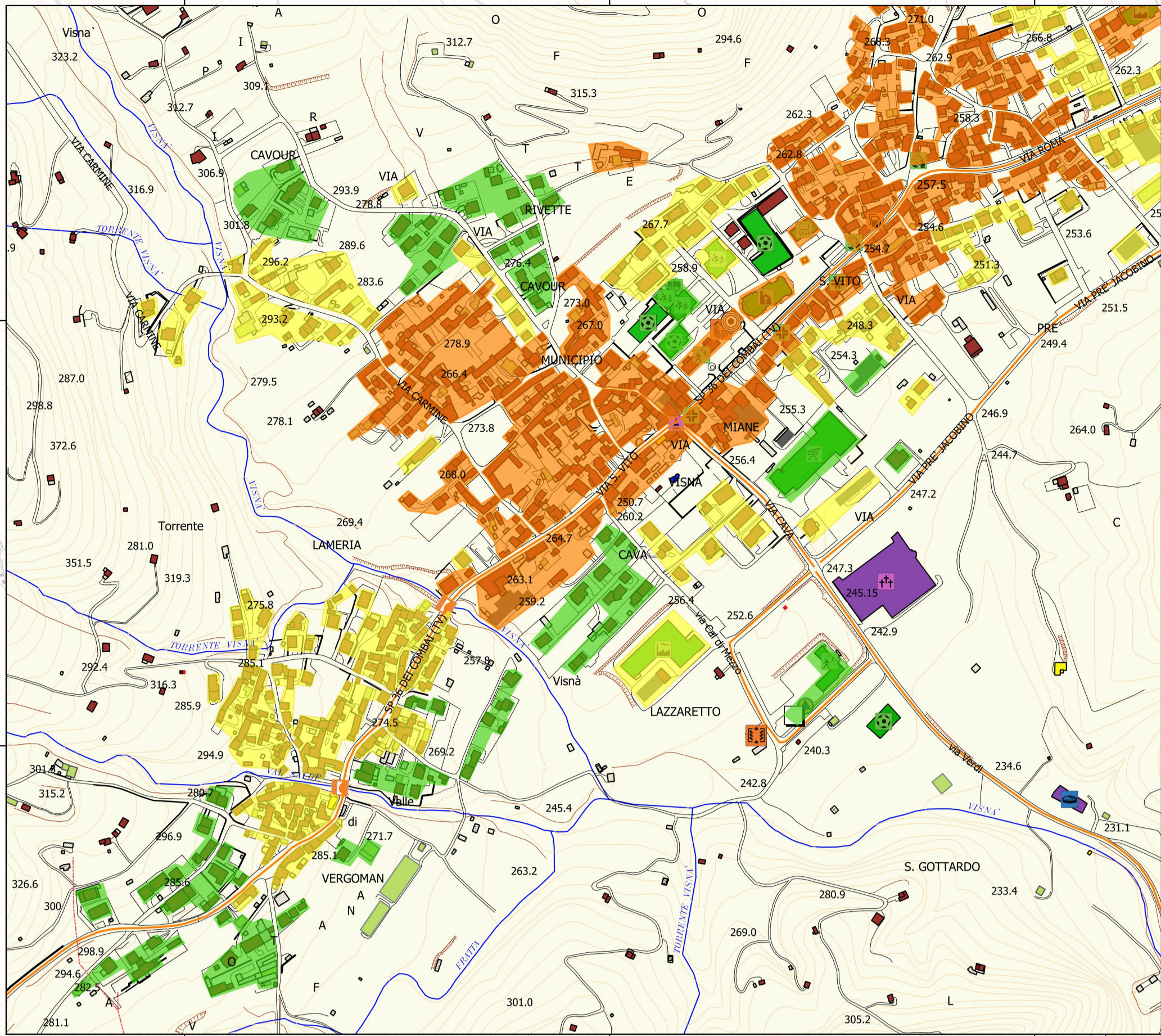
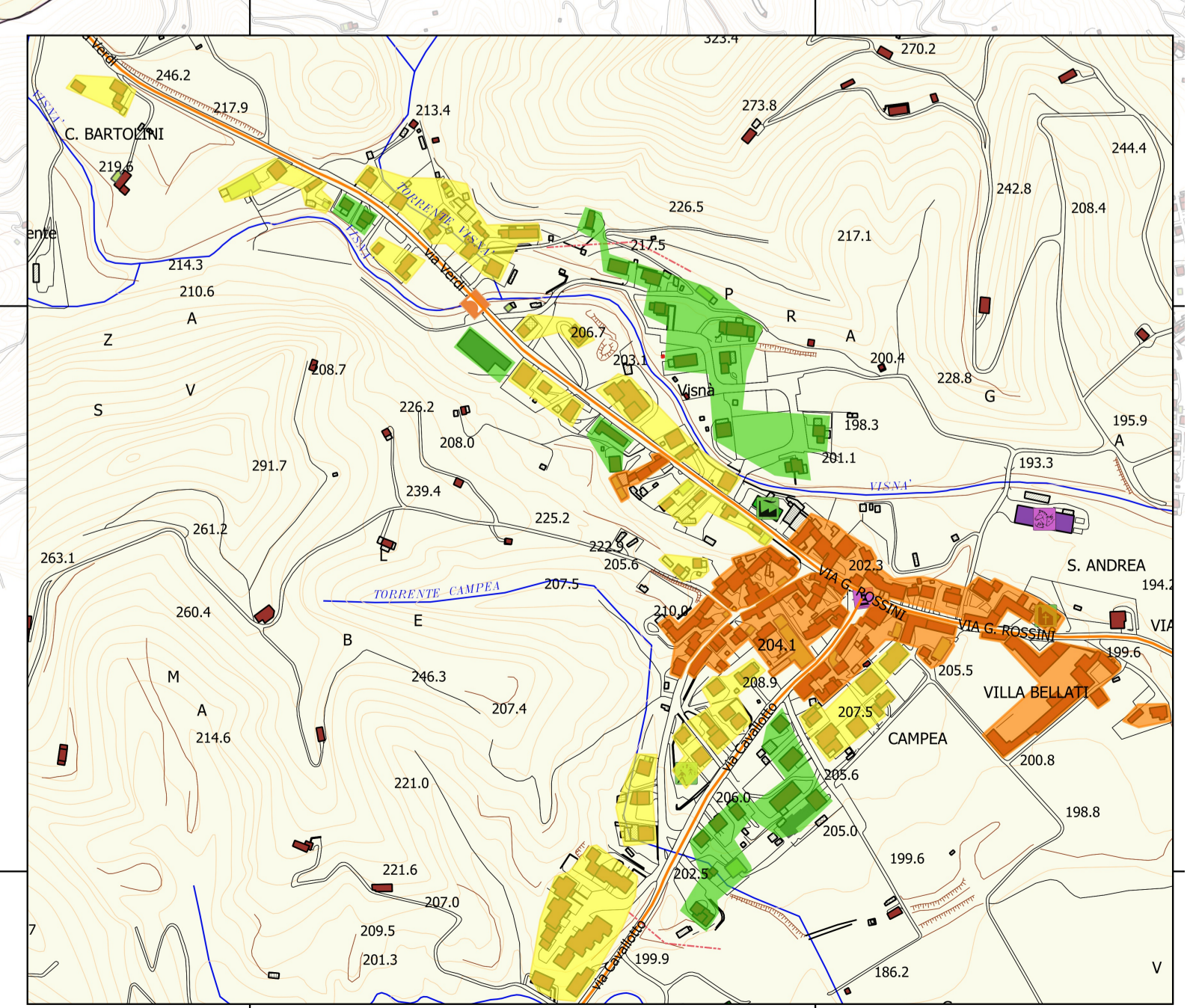
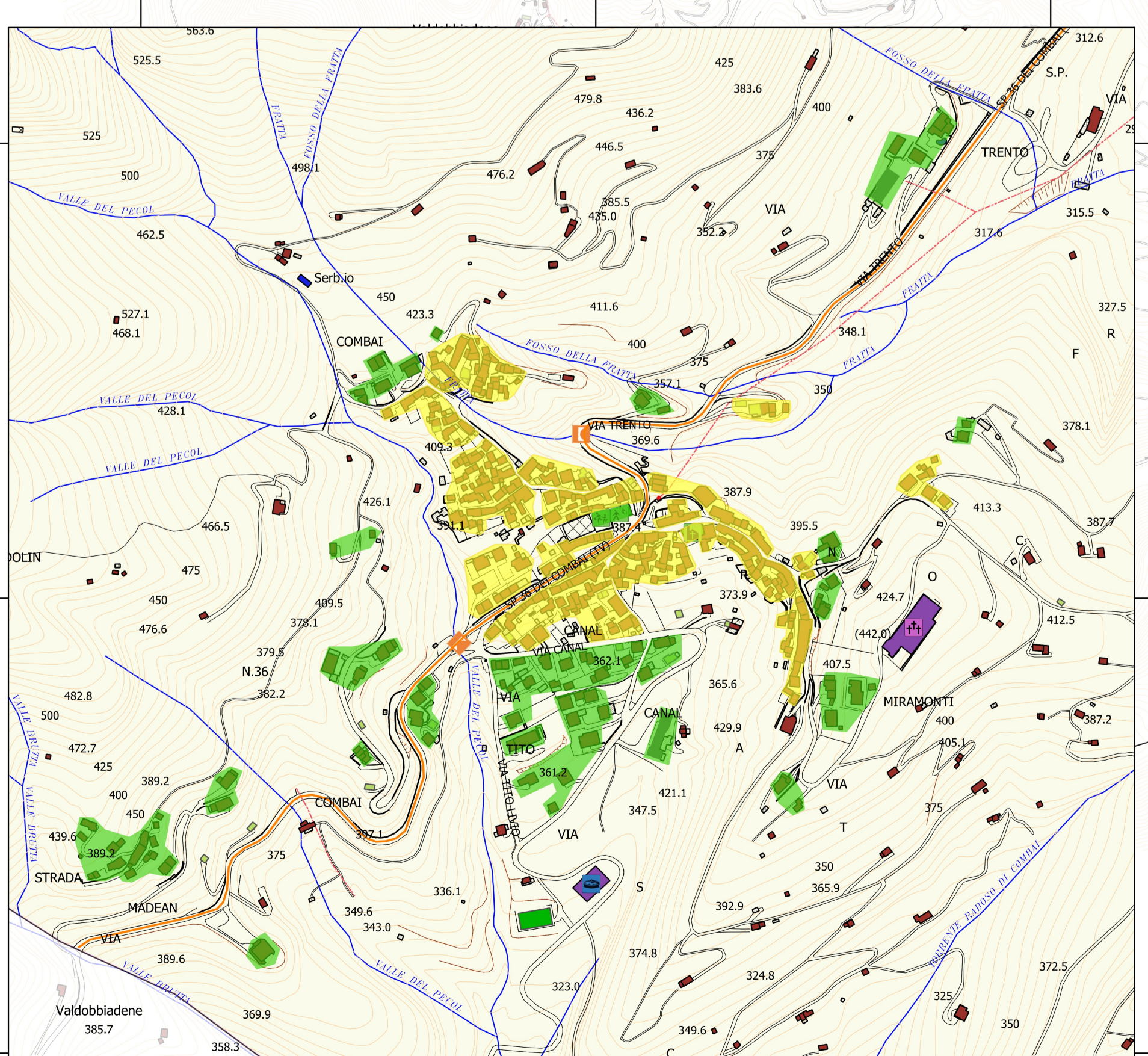


**RISCHIO SISMICO**

- R1 rischio moderato
- R2 rischio medio
- R3 rischio elevato



- Edifici strategici**
- p0104011 UfficiPC
  - p0104021 MagazziniPC
  - p0104041 SediAmministrative
  - p0104051 StruttureStrategicheSpecifiche
- Opere Strategiche**
- p0105052 StradeStrategiche
  - Area di ammassamento
  - Area di attesa
  - Area di ricovero
  - Non definito
  - Strada strategica generica
  - p0105062 PontiStrategici
  - p0105072 GallerieStrategiche
  - p0105112 Elettrodotti
  - p0105131 DistributoriCarburante
- Edifici Rilevanti**
- p0106011 Scuole
  - p0106021 Stadi
  - p0106031 StruttureSanitarie
  - p0106051 EdificiRilevantiGenerici
  - p0106061 CentriCommerciali
  - p0106071 MuseiBiblioteche
  - p0106081 SaleSpettacoli
  - p0106091 BanchePT
  - p0106101 Industrie
  - p0106111 Alberghi
  - p0106121 LocaliCulto
- Strutture tattiche e sensibili**
- p0108041 Allevamenti
  - p0108111 Cimiteri
  - p0108081 Depuratori
- Risorse attive**
- p0109011 OrgVolontariato





**Comune di**  
**MIANE**  
Provincia di **TREVISO**



---

**Piano Comunale di Protezione Civile**

---

Tavola:

RISCHIO SISMICO

---

Sindaco \_\_\_\_\_

Assessore delegato \_\_\_\_\_

Responsabile del procedimento \_\_\_\_\_

---

TECNICO REDATTORE

Ing. Maurizio Girola  
Disaster Manager - UNI 11565:2016

---

Data	Rev.	Tav. n.	Scala
	3.0	05	1:10.000
			Scala ingrandimenti 1:5.000